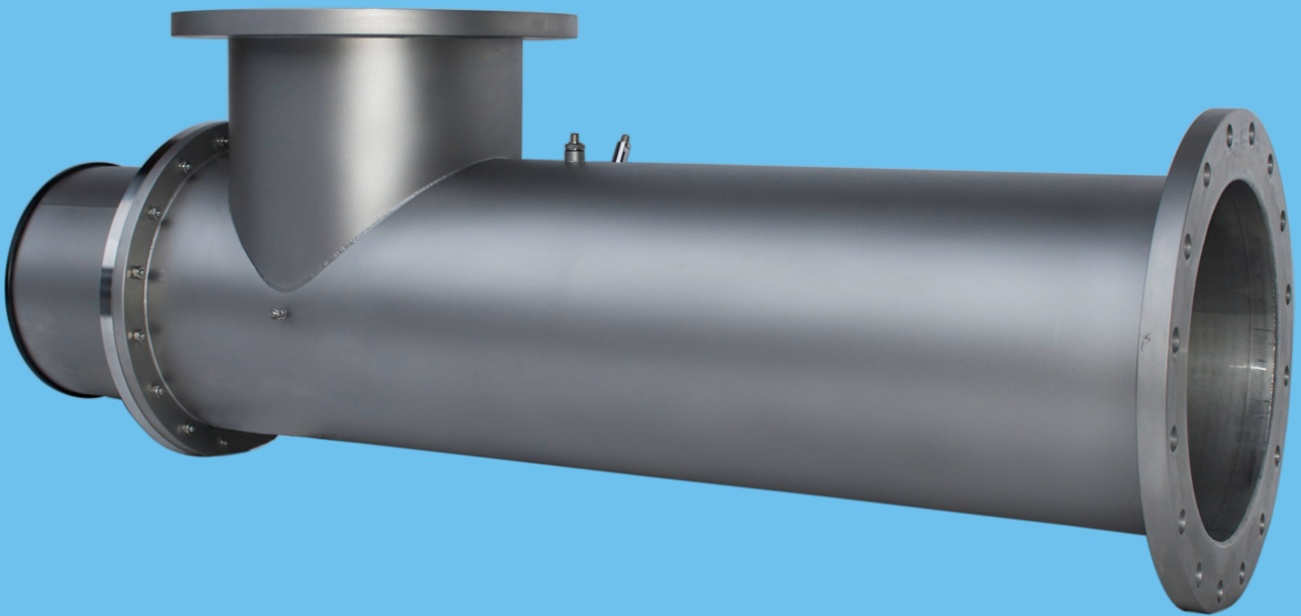


# BetaLine-Eco type BME1.250

biodosimetric type approved capacities



## BetaLine-Eco BME1.250 Onorm and NIPH type approved

BetaLine-Eco BME1.250 certified		Type A	Type B	Type C	Type D	Type E	Type F
Power consumption (Watt), max.		175W	210W	245W	280W	315W	350W
Level of power (%)		50%	50%-60%	50%-70%	50%-80%	50%-90%	50-100%
Minimum UVT10mm(UVT100mm)		86,7%(24%)	80,2%(11%)	76,6%(7%)	74,1%(5%)	74,1%(5%)	72,5%(4%)
UVT10mm	UVT100mm	capacity in m3/h					
100,0%	100%	5,8	9,6	12,3	14,9	16,3	17,5
98,0%	82%	5,8	9,6	12,3	14,9	16,3	17,5
97,8%	80%	5,8	9,6	12,3	14,9	16,3	17,5
97,7%	79%	5,7	9,6	12,2	14,8	16,2	17,4
97,5%	78%	5,7	9,6	12,2	14,8	16,2	17,4
97,3%	76%	5,7	9,5	12,1	14,7	16,1	17,3
97,0%	74%	5,6	9,4	12,0	14,5	15,9	17,1
96,8%	72%	5,6	9,4	11,9	14,5	15,8	17,0
96,5%	70%	5,5	9,2	11,8	14,3	15,6	16,8
96,2%	68%	5,5	9,1	11,6	14,1	15,4	16,6
95,9%	66%	5,4	9,0	11,5	13,9	15,3	16,4
95,6%	64%	5,3	8,9	11,3	13,8	15,1	16,2
95,3%	62%	5,3	8,8	11,2	13,6	14,9	16,0
95,0%	60%	5,2	8,6	11,0	13,3	14,6	15,7
94,9%	59%	5,1	8,6	10,9	13,3	14,5	15,6
94,7%	58%	5,1	8,5	10,8	13,1	14,3	15,4
94,5%	57%	5,0	8,4	10,7	13,0	14,2	15,3
94,4%	56%	5,0	8,3	10,6	12,8	14,0	15,1
94,2%	55%	5,0	8,3	10,5	12,8	14,0	15,0
94,0%	54%	4,9	8,1	10,4	12,6	13,8	14,8
93,8%	53%	4,9	8,1	10,3	12,5	13,7	14,7
93,7%	52%	4,8	8,0	10,2	12,3	13,5	14,5
93,5%	51%	4,8	7,9	10,1	12,2	13,4	14,4
93,3%	50%	4,7	7,8	9,9	12,1	13,2	14,2
93,1%	49%	4,6	7,7	9,8	11,9	13,0	14,0
92,9%	48%	4,6	7,6	9,7	11,8	12,9	13,9
92,7%	47%	4,5	7,5	9,6	11,6	12,7	13,7
92,5%	46%	4,5	7,4	9,5	11,5	12,6	13,5
92,3%	45%	4,4	7,3	9,3	11,3	12,4	13,3
92,1%	44%	4,3	7,2	9,2	11,1	12,2	13,1
91,9%	43%	4,3	7,2	9,1	11,1	12,1	13,0
91,7%	42%	4,2	7,0	9,0	10,9	11,9	12,8
91,5%	41%	4,2	6,9	8,8	10,7	11,7	12,6
91,2%	40%	4,1	6,8	8,7	10,5	11,5	12,4
91,0%	39%	4,0	6,7	8,5	10,4	11,3	12,2
90,8%	38%	4,0	6,6	8,4	10,2	11,2	12,0
90,5%	37%	3,9	6,5	8,3	10,0	11,0	11,8
90,3%	36%	3,8	6,4	8,1	9,9	10,8	11,6

## BetaLine-Eco BME1.250 Onorm and NIPH type approved

BetaLine-Eco BME1.250 certified		Type A	Type B	Type C	Type D	Type E	Type F
Power consumption (Watt), max.		175W	210W	245W	280W	315W	350W
Level of power (%)		50%	50%-60%	50%-70%	50%-80%	50%-90%	50-100%
Minimum UVT10mm(UVT100mm)		86,7%(24%)	80,2%(11%)	76,6%(7%)	74,1%(5%)	74,1%(5%)	72,5%(4%)
UVT10mm	UVT100mm	capacity in m3/h					
90,0%	35%	3,8	6,3	8,0	9,7	10,6	11,4
89,8%	34%	3,7	6,1	7,8	9,4	10,3	11,1
89,5%	33%	3,6	6,0	7,6	9,3	10,1	10,9
89,2%	32%	3,5	5,9	7,5	9,1	10,0	10,7
88,9%	31%	3,5	5,8	7,4	8,9	9,8	10,5
88,7%	30%	3,4	5,7	7,2	8,8	9,6	10,3
88,4%	29%	3,3	5,5	7,0	8,5	9,3	10,0
88,0%	28%	3,2	5,4	6,9	8,3	9,1	9,8
87,7%	27%	3,2	5,3	6,7	8,2	8,9	9,6
87,4%	26%	3,1	5,2	6,6	8,0	8,7	9,4
87,1%	25%	3,0	5,0	6,4	7,7	8,5	9,1
86,7%	24%	2,9	4,9	6,2	7,6	8,3	8,9
86,3%	23%	-	4,7	6,0	7,3	8,0	8,6
85,9%	22%	-	4,6	5,9	7,1	7,8	8,4
85,6%	21%	-	4,5	5,7	7,0	7,6	8,2
85,1%	20%	-	4,3	5,5	6,7	7,3	7,9
84,7%	19%	-	4,2	5,4	6,5	7,2	7,7
84,2%	18%	-	4,1	5,2	6,3	6,9	7,4
83,8%	17%	-	4,0	5,0	6,1	6,7	7,2
83,3%	16%	-	3,8	4,8	5,9	6,4	6,9
82,7%	15%	-	3,6	4,6	5,6	6,1	6,6
82,2%	14%	-	3,5	4,5	5,4	6,0	6,4
81,5%	13%	-	3,4	4,3	5,2	5,7	6,1
80,9%	12%	-	3,2	4,1	5,0	5,5	5,9
80,2%	11%	-	3,1	3,9	4,8	5,2	5,6
79,4%	10%	-	-	3,7	4,5	4,9	5,3
78,6%	9%	-	-	3,5	4,3	4,7	5,0
77,7%	8%	-	-	3,3	4,0	4,4	4,7
76,6%	7%	-	-	3,1	3,7	4,1	4,4
75,5%	6%	-	-	-	3,5	3,8	4,1
74,1%	5%	-	-	-	3,2	3,5	3,8
72,5%	4%	-	-	-	-	-	3,4
70,4%	3%	-	-	-	-	-	-

Remark: At the areas indicated with '-' the units are not officially approved at indicated minimum UV transmittance.