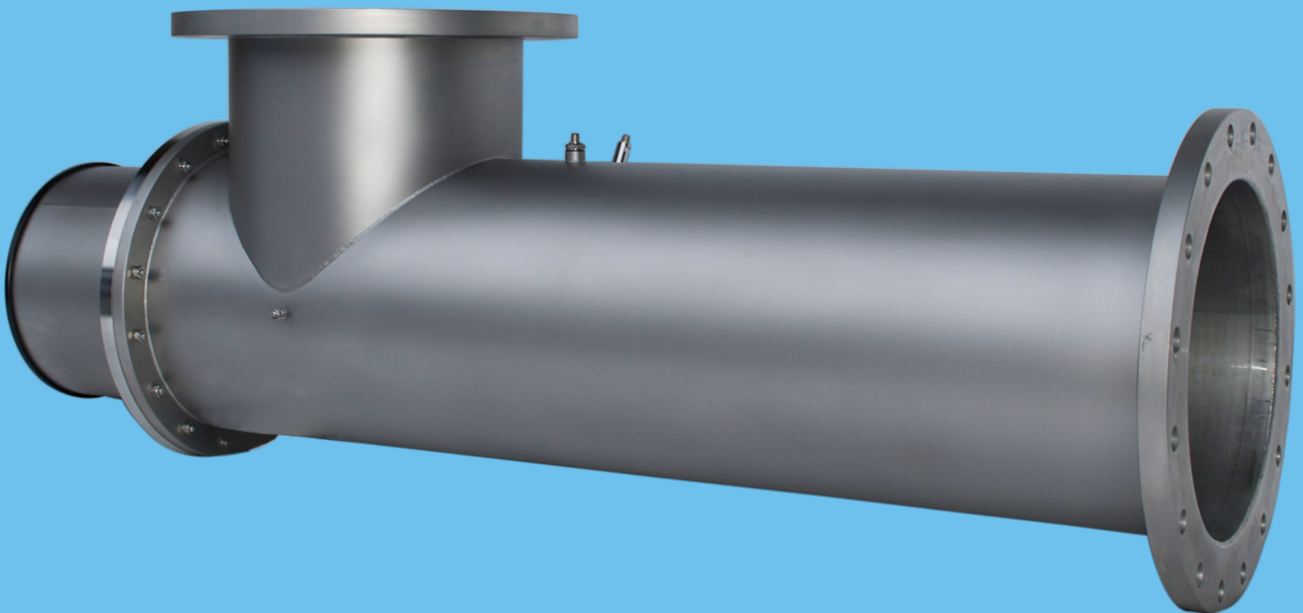


# BetaLine-Eco type BXLE6.250

biodosimetric type approved capacities



## BetaLine-Eco BXLE6.250 Önorm approved

BetaLine-Eco BXLE6.250 certified		Type A	Type B	Type C	Type D	Type E	Type F
Power consumption (Watt), max.		1080W	1296W	1512W	1728W	1944W	2160W
Level of power (%)		50%	50%-60%	50%-70%	50%-80%	50%-90%	50-100%
Minimum UVT10mm(UVT100mm)		87,7%(27%)	80,9%(12%)	77,7%(8%)	74,1%(5%)	72,55(4%)	71,7%(3,6%)
UVT10mm	UVT100mm	capacitivy in m3/h					
100,0%	100%						
98,0%	82%						
97,8%	80%	112,8	188,1	239,4	290,7	318,0	342,0
97,7%	79%	111,6	186,0	236,7	287,5	314,5	338,2
97,5%	78%	110,4	184,0	234,2	284,3	311,1	334,5
97,3%	76%	107,8	179,7	228,7	277,7	303,8	326,7
97,0%	74%	105,2	175,3	223,2	271,0	296,5	318,8
96,8%	72%	102,5	170,8	217,4	264,0	288,9	310,6
96,5%	70%	99,8	166,3	211,6	257,0	281,1	302,3
96,2%	68%	97,0	161,6	205,7	249,8	273,3	293,9
95,9%	66%	94,2	157,0	199,8	242,6	265,4	285,4
95,6%	64%	91,3	152,2	193,7	235,2	257,3	276,7
95,3%	62%	88,5	147,5	187,7	227,9	249,3	268,1
95,0%	60%	85,6	142,7	181,6	220,5	241,2	259,4
94,9%	59%	84,2	140,3	178,5	216,8	237,2	255,0
94,7%	58%	82,7	137,9	175,5	213,1	233,2	250,7
94,5%	57%	81,3	135,5	172,5	209,4	229,2	246,4
94,4%	56%	79,9	133,1	169,4	205,7	225,1	242,0
94,2%	55%	78,4	130,7	166,4	202,0	221,1	237,7
94,0%	54%	77,0	128,4	163,4	198,4	217,1	233,4
93,8%	53%	75,6	126,0	160,3	194,7	213,0	229,0
93,7%	52%	74,2	123,6	157,3	191,0	209,0	224,7
93,5%	51%	72,8	121,3	154,4	187,4	205,1	220,5
93,3%	50%	71,3	118,9	151,3	183,8	201,1	216,2
93,1%	49%	69,9	116,5	148,3	180,1	197,1	211,9
92,9%	48%	68,5	114,2	145,4	176,5	193,2	207,7
92,7%	47%	67,2	111,9	142,5	173,0	189,3	203,5
92,5%	46%	65,8	109,6	139,5	169,4	185,3	199,3
92,3%	45%	64,4	107,4	136,6	165,9	181,5	195,2
92,1%	44%	63,1	105,1	133,8	162,4	177,7	191,1
91,9%	43%	61,7	102,9	130,9	159,0	173,9	187,0
91,7%	42%	60,4	100,6	128,0	155,5	170,1	182,9
91,5%	41%	59,0	98,3	125,2	152,0	166,3	178,8
91,2%	40%	57,7	96,1	122,4	148,6	162,6	174,8
91,0%	39%	56,4	94,0	119,6	145,3	158,9	170,9
90,8%	38%	55,1	91,8	116,8	141,9	155,2	166,9
90,5%	37%	53,8	89,7	114,1	138,6	151,6	163,0
90,3%	36%	52,5	87,5	111,4	135,2	148,0	159,1

## BetaLine-Eco BXLE6.250 Önorm approved

BetaLine-Eco BXLE6.250 certified		Type A	Type B	Type C	Type D	Type E	Type F
Power consumption (Watt), max.		1080W	1296W	1512W	1728W	1944W	2160W
Level of power (%)		50%	50%-60%	50%-70%	50%-80%	50%-90%	50-100%
Minimum UVT10mm(UVT100mm)		87,7%(27%)	80,9%(12%)	77,7%(8%)	74,1%(5%)	72,55(4%)	71,7%(3,6%)
UVT10mm	UVT100mm	capacity in m3/h					
90,0%	35%	51,2	85,4	108,7	132,0	144,4	155,3
89,8%	34%	50,0	83,3	106,1	128,8	140,9	151,5
89,5%	33%	48,7	81,2	103,4	125,5	137,4	147,7
89,2%	32%	47,5	79,2	100,8	122,4	133,9	144,0
88,9%	31%	46,3	77,2	98,2	119,3	130,5	140,3
88,7%	30%	45,1	75,1	95,6	116,1	127,0	136,6
88,4%	29%	43,9	73,2	93,1	113,1	123,7	133,0
88,0%	28%	42,7	71,2	90,6	110,0	120,3	129,4
87,7%	27%	41,5	69,2	88,1	107,0	117,1	125,9
87,4%	26%	-	67,3	85,7	104,0	113,8	122,4
87,1%	25%	-	65,4	83,2	101,1	110,6	118,9
86,7%	24%	-	63,5	80,8	98,1	107,3	115,4
86,3%	23%	-	61,6	78,4	95,2	104,2	112,0
85,9%	22%	-	59,7	76,0	92,3	101,0	108,6
85,6%	21%	-	57,9	73,7	89,5	97,9	105,3
85,1%	20%	-	56,1	71,4	86,7	94,9	102,0
84,7%	19%	-	54,3	69,1	83,9	91,8	98,7
84,2%	18%	-	52,5	66,8	81,1	88,7	95,4
83,8%	17%	-	50,7	64,5	78,3	85,7	92,1
83,3%	16%	-	48,9	62,2	75,6	82,7	88,9
82,7%	15%	-	47,1	60,0	72,8	79,7	85,7
82,2%	14%	-	45,3	57,7	70,0	76,6	82,4
81,5%	13%	-	43,6	55,4	67,3	73,7	79,2
80,9%	12%	-	41,8	53,2	64,6	70,7	76,0
80,2%	11%	-	-	50,9	61,8	67,6	72,7
79,4%	10%	-	-	48,7	59,1	64,6	69,5
78,6%	9%	-	-	46,3	56,2	61,5	66,1
77,7%	8%	-	-	44,0	53,4	58,4	62,8
76,6%	7%	-	-	-	50,4	55,1	59,3
75,5%	6%	-	-	-	47,3	51,8	55,7
74,1%	5%	-	-	-	44,0	48,2	51,8
72,5%	4%	-	-	-	-	44,5	47,8
71,7%	3,6%	-	-	-	-	-	46,0

Remark: At the areas indicated with '-' the units are not officially approved at indicated minimum UV transmittance.