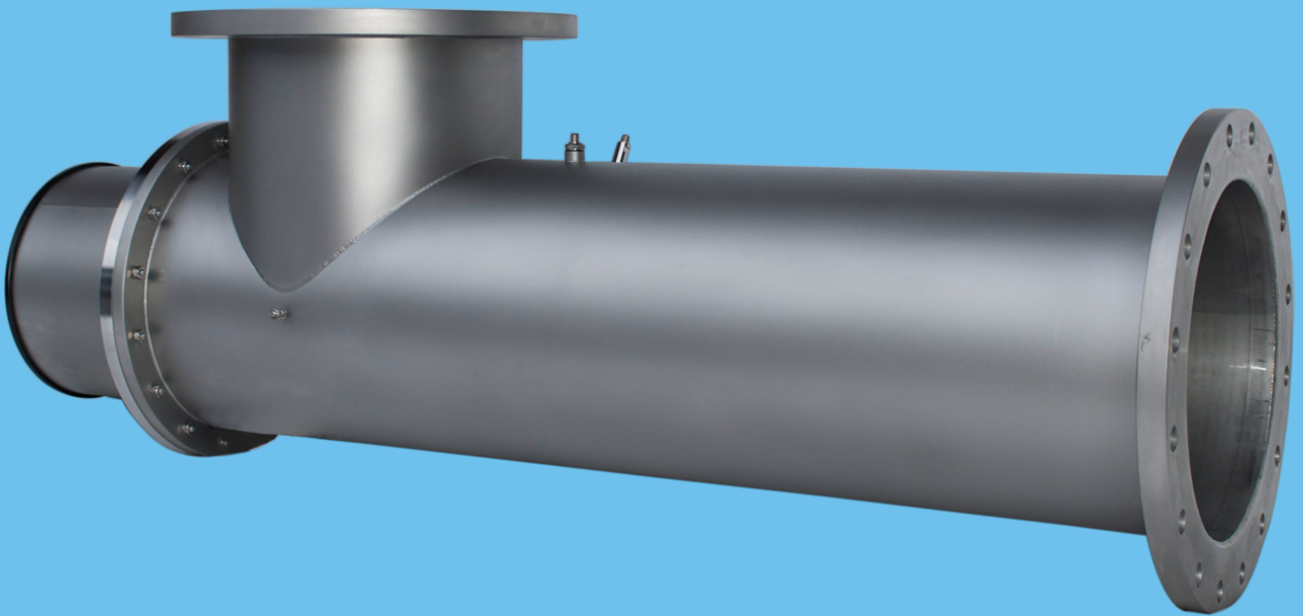


# BetaLine-Eco type BLE2.130

biodosimetric type approved capacities



## BetaLine-Eco BLE2.130 Onorm and NIPH type approved

BetaLine-Eco BLE2.130 certified		Type A	Type B	Type C	Type D	Type E	Type F
Power consumption (Watt), max.		-	240W	280W	320W	360W	400W
Level of power (%)		-	50%-60%	50%-70%	50%-80%	50%-90%	50-100%
Minimum UVT10mm(UVT100mm)		-	90,0%(35%)	83,8%(17%)	78,6%(9%)	76,6%(7%)	72,5%(4%)
UVT10mm	UVT100mm	capacity in m3/h					
100,0%	100%	-	13,9	17,6	21,4	23,4	25,2
98,0%	82%	-	13,9	17,6	21,4	23,4	25,2
97,8%	80%	-	13,9	17,6	21,4	23,4	25,2
97,7%	79%	-	13,7	17,4	21,2	23,2	24,9
97,5%	78%	-	13,5	17,2	20,9	22,9	24,6
97,3%	76%	-	13,3	16,9	20,5	22,4	24,1
97,0%	74%	-	12,9	16,5	20,0	21,9	23,5
96,8%	72%	-	12,7	16,1	19,6	21,4	23,0
96,5%	70%	-	12,4	15,8	19,1	20,9	22,5
96,2%	68%	-	12,1	15,4	18,7	20,5	22,0
95,9%	66%	-	11,8	15,0	18,2	19,9	21,4
95,6%	64%	-	11,5	14,6	17,8	19,4	20,9
95,3%	62%	-	11,2	14,3	17,3	19,0	20,4
95,0%	60%	-	10,9	13,9	16,9	18,5	19,9
94,9%	59%	-	10,8	13,8	16,7	18,3	19,7
94,7%	58%	-	10,7	13,6	16,5	18,0	19,4
94,5%	57%	-	10,6	13,4	16,3	17,9	19,2
94,4%	56%	-	10,5	13,3	16,2	17,7	19,0
94,2%	55%	-	10,3	13,1	15,9	17,4	18,7
94,0%	54%	-	10,2	13,0	15,7	17,2	18,5
93,8%	53%	-	10,0	12,7	15,5	16,9	18,2
93,7%	52%	-	9,9	12,6	15,3	16,7	18,0
93,5%	51%	-	9,8	12,5	15,1	16,6	17,8
93,3%	50%	-	9,6	12,3	14,9	16,3	17,5
93,1%	49%	-	9,5	12,1	14,7	16,1	17,3
92,9%	48%	-	9,4	12,0	14,5	15,9	17,1
92,7%	47%	-	9,2	11,8	14,3	15,6	16,8
92,5%	46%	-	9,1	11,6	14,1	15,4	16,6
92,3%	45%	-	9,0	11,5	13,9	15,3	16,4
92,1%	44%	-	8,9	11,3	13,8	15,1	16,2
91,9%	43%	-	8,7	11,1	13,5	14,8	15,9
91,7%	42%	-	8,6	11,0	13,3	14,6	15,7
91,5%	41%	-	8,5	10,9	13,2	14,4	15,5
91,2%	40%	-	8,4	10,7	13,0	14,2	15,3
91,0%	39%	-	8,3	10,5	12,8	14,0	15,0
90,8%	38%	-	8,1	10,4	12,6	13,8	14,8
90,5%	37%	-	8,0	10,2	12,4	13,6	14,6
90,3%	36%	-	7,9	10,1	12,2	13,4	14,4

## BetaLine-Eco BLE2.130 Onorm and NIPH type approved

BetaLine-Eco BLE2.130 certified		Type A	Type B	Type C	Type D	Type E	Type F
Power consumption (Watt), max.		200W	240W	280W	320W	360W	400W
Level of power (%)		50%	50%-60%	50%-70%	50%-80%	50%-90%	50-100%
Minimum UVT10mm(UVT100mm)		-	90,0%(35%)	83,8%(17%)	78,6%(9%)	76,6%(7%)	72,5%(4%)
UVT10mm	UVT100mm	capacity in m3/h					
90,0%	35%	-	7,8	9,9	12,1	13,2	14,2
89,8%	34%	-	-	9,7	11,8	12,9	13,9
89,5%	33%	-	-	9,6	11,6	12,7	13,7
89,2%	32%	-	-	9,5	11,5	12,6	13,5
88,9%	31%	-	-	9,3	11,3	12,4	13,3
88,7%	30%	-	-	9,2	11,1	12,2	13,1
88,4%	29%	-	-	9,0	10,9	11,9	12,8
88,0%	28%	-	-	8,8	10,7	11,7	12,6
87,7%	27%	-	-	8,7	10,5	11,5	12,4
87,4%	26%	-	-	8,5	10,4	11,3	12,2
87,1%	25%	-	-	8,3	10,1	11,1	11,9
86,7%	24%	-	-	8,2	9,9	10,9	11,7
86,3%	23%	-	-	8,1	9,8	10,7	11,5
85,9%	22%	-	-	7,8	9,5	10,4	11,2
85,6%	21%	-	-	7,7	9,4	10,2	11,0
85,1%	20%	-	-	7,5	9,1	10,0	10,7
84,7%	19%	-	-	7,4	8,9	9,8	10,5
84,2%	18%	-	-	7,1	8,7	9,5	10,2
83,8%	17%	-	-	7,0	8,5	9,3	10,0
83,3%	16%	-	-	-	8,2	9,0	9,7
82,7%	15%	-	-	-	8,0	8,7	9,4
82,2%	14%	-	-	-	7,8	8,6	9,2
81,5%	13%	-	-	-	7,6	8,3	8,9
80,9%	12%	-	-	-	7,2	7,9	8,5
80,2%	11%	-	-	-	7,0	7,6	8,2
79,4%	10%	-	-	-	6,7	7,3	7,9
78,6%	9%	-	-	-	6,4	7,0	7,5
77,7%	8%	-	-	-	-	6,6	7,1
76,6%	7%	-	-	-	-	6,1	6,6
75,5%	6%	-	-	-	-	-	6,2
74,1%	5%	-	-	-	-	-	5,6
72,5%	4%	-	-	-	-	-	5,0
70,4%	3%	-	-	-	-	-	

Remark: At the areas indicated with '-' the units are not officially approved at indicated minimum UV transmittance.