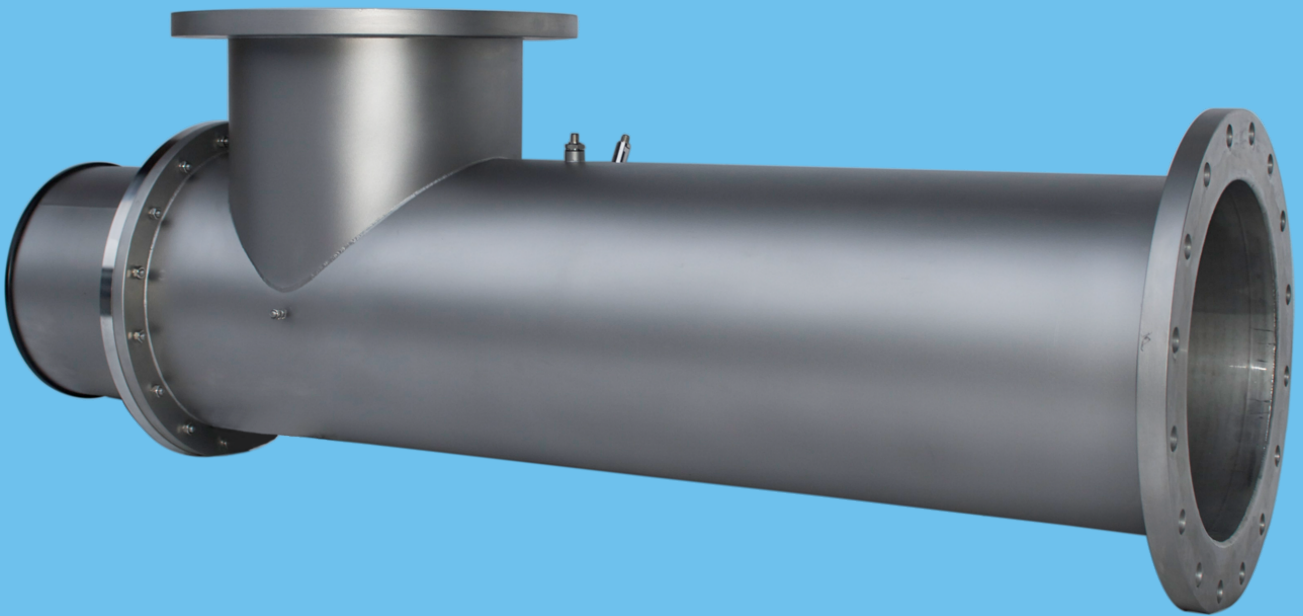


BetaLine-Eco type BLE2.250

biodosimetric type approved capacities



BetaLine-Eco BLE2.250 Onorm and NIPH type approved

BetaLine-Eco BLE2.250 certified		Type A	Type B	Type C	Type D	Type E	Type F
Power consumption (Watt), max.		-	420W	490W	560W	630W	700W
Level of power (%)		-	50%-60%	50%-70%	50%-80%	50%-90%	50-100%
Minimum UVT10mm(UVT100mm)		-	80,2%(11%)	76,6%(7%)	74,1%(5%)	74,1%(5%)	72,5%(4%)
UVT10mm	UVT100mm	capacity in m3/h					
100,0%	100%	-	29,9	38,0	46,2	50,5	54,3
98,0%	82%	-	29,9	38,0	46,2	50,5	54,3
97,8%	80%	-	29,9	38,0	46,2	50,5	54,3
97,7%	79%	-	29,6	37,7	45,7	50,0	53,8
97,5%	78%	-	29,3	37,3	45,2	49,5	53,2
97,3%	76%	-	28,7	36,5	44,3	48,5	52,1
97,0%	74%	-	28,0	35,7	43,3	47,4	51,0
96,8%	72%	-	27,4	34,9	42,4	46,3	49,8
96,5%	70%	-	26,8	34,1	41,4	45,3	48,7
96,2%	68%	-	26,1	33,3	40,4	44,2	47,5
95,9%	66%	-	25,5	32,5	39,4	43,1	46,4
95,6%	64%	-	24,9	31,7	38,5	42,1	45,2
95,3%	62%	-	24,3	30,9	37,5	41,0	44,1
95,0%	60%	-	23,6	30,1	36,5	39,9	43,0
94,9%	59%	-	23,2	29,7	36,0	39,4	42,4
94,7%	58%	-	23,0	29,3	35,5	38,9	41,8
94,5%	57%	-	22,7	28,9	35,1	38,4	41,3
94,4%	56%	-	22,4	28,5	34,6	37,8	40,7
94,2%	55%	-	22,1	28,1	34,1	37,3	40,1
94,0%	54%	-	21,8	27,7	33,6	36,8	39,6
93,8%	53%	-	21,5	27,3	33,2	36,3	39,0
93,7%	52%	-	21,1	26,9	32,7	35,8	38,4
93,5%	51%	-	20,8	26,5	32,2	35,2	37,9
93,3%	50%	-	20,5	26,1	31,7	34,7	37,3
93,1%	49%	-	20,2	25,8	31,3	34,2	36,8
92,9%	48%	-	19,9	25,4	30,8	33,7	36,2
92,7%	47%	-	19,6	25,0	30,4	33,2	35,7
92,5%	46%	-	19,3	24,6	29,9	32,7	35,2
92,3%	45%	-	19,0	24,2	29,4	32,2	34,6
92,1%	44%	-	18,8	23,9	29,0	31,7	34,1
91,9%	43%	-	18,5	23,5	28,5	31,2	33,6
91,7%	42%	-	18,2	23,1	28,1	30,7	33,0
91,5%	41%	-	17,9	22,8	27,6	30,2	32,5
91,2%	40%	-	17,6	22,4	27,2	29,7	32,0
91,0%	39%	-	17,3	22,0	26,7	29,3	31,5
90,8%	38%	-	17,0	21,7	26,3	28,8	31,0
90,5%	37%	-	16,7	21,3	25,9	28,3	30,4
90,3%	36%	-	16,5	20,9	25,4	27,8	29,9

BetaLine-Eco BLE2.250 Onorm and NIPH type approved

BetaLine-Eco BLE2.250 certified		Type A	Type B	Type C	Type D	Type E	Type F
Power consumption (Watt), max.		-	420W	490W	560W	630W	700W
Level of power (%)		-	50%-60%	50%-70%	50%-80%	50%-90%	50-100%
Minimum UVT10mm(UVT100mm)		-	80,2%(11%)	76,6%(7%)	74,1%(5%)	74,1%(5%)	72,5%(4%)
UVT10mm	UVT100mm	capacity in m3/h					
90,0%	35%	-	16,2	20,6	25,0	27,4	29,4
89,8%	34%	-	15,9	20,2	24,6	26,9	28,9
89,5%	33%	-	15,6	19,9	24,1	26,4	28,4
89,2%	32%	-	15,4	19,5	23,7	26,0	27,9
88,9%	31%	-	15,1	19,2	23,3	25,5	27,4
88,7%	30%	-	14,8	18,8	22,9	25,0	26,9
88,4%	29%	-	-	18,5	22,5	24,6	26,4
88,0%	28%	-	-	18,1	22,0	24,1	25,9
87,7%	27%	-	-	17,8	21,6	23,6	25,4
87,4%	26%	-	-	17,5	21,2	23,2	24,9
87,1%	25%	-	-	17,1	20,8	22,7	24,4
86,7%	24%	-	-	16,8	20,4	22,3	23,9
86,3%	23%	-	-	16,4	19,9	21,8	23,4
85,9%	22%	-	-	16,1	19,5	21,3	22,9
85,6%	21%	-	-	15,7	19,1	20,9	22,4
85,1%	20%	-	-	15,4	18,6	20,4	21,9
84,7%	19%	-	-	15,0	18,2	19,9	21,4
84,2%	18%	-	-	14,6	17,8	19,4	20,9
83,8%	17%	-	-	14,3	17,3	18,9	20,4
83,3%	16%	-	-	13,9	16,8	18,4	19,8
82,7%	15%	-	-	13,5	16,4	17,9	19,3
82,2%	14%	-	-	13,1	15,9	17,4	18,7
81,5%	13%	-	-	-	15,4	16,8	18,1
80,9%	12%	-	-	-	14,9	16,3	17,5
80,2%	11%	-	-	-	14,3	15,7	16,8
79,4%	10%	-	-	-	13,7	15,0	16,2
78,6%	9%	-	-	-	13,1	14,4	15,4
77,7%	8%	-	-	-	12,5	13,6	14,7
76,6%	7%	-	-	-	11,7	12,9	13,8
75,5%	6%	-	-	-	-	12,0	12,9
74,1%	5%	-	-	-	-	11,0	11,9
72,5%	4%	-	-	-	-	-	10,7
70,4%	3%	-	-	-	-	-	-

Remark: At the areas indicated with '-' the units are not officially approved at indicated minimum UV transmittance.