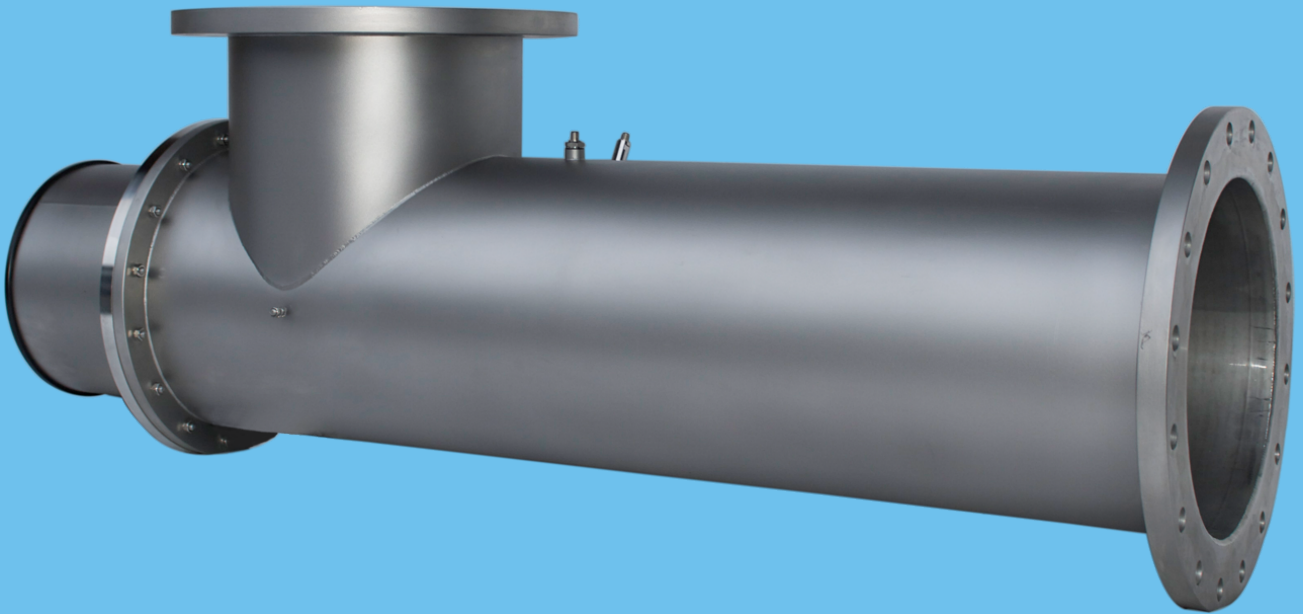


BetaLine-Eco type BLE4.250

biodosimetric type approved capacities



BetaLine-Eco BLE4.250 Onorm and NIPH type approved

BetaLine-Eco BLE4.250 certified		Type A	Type B	Type C	Type D	Type E	Type F
Power consumption (Watt), max		600W	750W	900W	1050W	1150W	1300W
Level of power (%)		50%	50%-60%	50%-70%	50%-80%	50%-90%	50-100%
Minimum UVT10mm(UVT100mm)		91,5%(40%)	82,7%(15%)	77,7%(8%)	74,1%(5%)	72,5%(4%)	70,4%(3%)
UVT10mm	UVT100mm	capacity in m3/h					
100,0%	100%	53,1	88,5	112,6	136,8	149,6	160,9
98,0%	82%	53,1	88,5	112,6	136,8	149,6	160,9
97,8%	80%	52,4	87,3	111,1	134,9	147,6	158,7
97,7%	79%	52,0	86,6	110,3	133,9	146,5	157,5
97,5%	78%	51,6	86,0	109,4	132,9	145,4	156,3
97,3%	76%	50,8	84,6	107,7	130,7	143,0	153,8
97,0%	74%	49,9	83,1	105,8	128,4	140,5	151,1
96,8%	72%	49,0	81,6	103,9	126,1	138,0	148,4
96,5%	70%	48,0	80,1	101,9	123,8	135,4	145,6
96,2%	68%	47,1	78,5	99,9	121,3	132,7	142,7
95,9%	66%	46,1	76,8	97,8	118,7	129,9	139,7
95,6%	64%	45,1	75,2	95,7	116,2	127,1	136,7
95,3%	62%	44,1	73,5	93,5	113,6	124,2	133,6
95,0%	60%	43,1	71,8	91,4	110,9	121,4	130,5
94,9%	59%	42,5	70,9	90,2	109,6	119,9	128,9
94,7%	58%	42,0	70,0	89,1	108,2	118,4	127,3
94,5%	57%	41,5	69,1	88,0	106,8	116,9	125,7
94,4%	56%	41,0	68,3	86,9	105,5	115,4	124,1
94,2%	55%	40,4	67,4	85,8	104,1	113,9	122,5
94,0%	54%	39,9	66,5	84,6	102,8	112,4	120,9
93,8%	53%	39,4	65,6	83,5	101,4	110,9	119,3
93,7%	52%	38,8	64,7	82,4	100,0	109,5	117,7
93,5%	51%	38,3	63,9	81,3	98,7	108,0	116,1
93,3%	50%	37,8	63,0	80,2	97,3	106,5	114,5
93,1%	49%	37,3	62,1	79,0	96,0	105,0	112,9
92,9%	48%	36,7	61,2	77,9	94,6	103,5	111,3
92,7%	47%	36,2	60,3	76,8	93,2	102,0	109,7
92,5%	46%	35,7	59,5	75,7	91,9	100,5	108,1
92,3%	45%	35,1	58,6	74,6	90,5	99,0	106,5
92,1%	44%	34,6	57,7	73,4	89,2	97,6	104,9
91,9%	43%	34,1	56,9	72,4	87,9	96,2	103,4
91,7%	42%	33,6	56,0	71,3	86,5	94,7	101,8
91,5%	41%	33,1	55,1	70,1	85,2	93,2	100,2
91,2%	40%	-	54,2	69,0	83,8	91,7	98,6
91,0%	39%	-	53,4	68,0	82,5	90,3	97,1
90,8%	38%	-	52,5	66,9	81,2	88,8	95,5
90,5%	37%	-	51,7	65,8	79,9	87,4	94,0
90,3%	36%	-	50,8	64,7	78,5	85,9	92,4

BetaLine-Eco BLE4.250 Onorm and NIPH type approved

BetaLine-Eco BLE4.250 certified		Type A	Type B	Type C	Type D	Type E	Type F
Power consumption (Watt), max		600W	750W	900W	1050W	1150W	1300W
Level of power (%)		50%	50%-60%	50%-70%	50%-80%	50%-90%	50-100%
Minimum UVT10mm(UVT100mm)		91,5%(40%)	82,7%(15%)	77,7%(8%)	74,1%(5%)	72,5%(4%)	70,4%(3%)
UVT10mm	UVT100mm	capacity in m3/h					
90,0%	35%	-	50,0	63,6	77,3	84,5	90,9
89,8%	34%	-	49,2	62,6	76,0	83,1	89,4
89,5%	33%	-	48,3	61,5	74,7	81,7	87,9
89,2%	32%	-	47,5	60,5	73,4	80,4	86,4
88,9%	31%	-	46,6	59,4	72,1	78,9	84,8
88,7%	30%	-	45,8	58,3	70,8	77,5	83,3
88,4%	29%	-	45,0	57,3	69,6	76,2	81,9
88,0%	28%	-	44,2	56,3	68,3	74,8	80,4
87,7%	27%	-	43,4	55,2	67,1	73,4	78,9
87,4%	26%	-	42,6	54,2	65,8	72,0	77,4
87,1%	25%	-	41,7	53,1	64,5	70,6	75,9
86,7%	24%	-	40,9	52,1	63,2	69,2	74,4
86,3%	23%	-	40,1	51,0	62,0	67,8	72,9
85,9%	22%	-	39,3	50,1	60,8	66,5	71,5
85,6%	21%	-	38,5	49,0	59,5	65,1	70,0
85,1%	20%	-	37,7	48,0	58,2	63,7	68,5
84,7%	19%	-	36,8	46,8	56,9	62,2	66,9
84,2%	18%	-	36,0	45,8	55,6	60,8	65,4
83,8%	17%	-	35,1	44,7	54,3	59,4	63,9
83,3%	16%	-	34,3	43,6	53,0	57,9	62,3
82,7%	15%	-	33,4	42,5	51,6	56,5	60,7
82,2%	14%	-	-	41,4	50,2	55,0	59,1
81,5%	13%	-	-	40,2	48,8	53,4	57,4
80,9%	12%	-	-	38,9	47,3	51,7	55,6
80,2%	11%	-	-	37,7	45,7	50,0	53,8
79,4%	10%	-	-	36,3	44,1	48,3	51,9
78,6%	9%	-	-	34,9	42,4	46,4	49,9
77,7%	8%	-	-	33,5	40,6	44,5	47,8
76,6%	7%	-	-	-	38,6	42,2	45,4
75,5%	6%	-	-	-	36,5	39,9	42,9
74,1%	5%	-	-	-	34,1	37,3	40,1
72,5%	4%	-	-	-	-	34,3	36,9
70,4%	3%	-	-	-	-	-	33,1

Remark: At the areas indicated with '-' the units are not officially approved at indicated minimum UV transmittance.